

--	--	--	--	--	--

Внесите, пожалуйста, ШИФР с регистрационной карты

Всероссийская олимпиада школьников по технологии в 2020/2021 учебном году
(школьный этап)

Направление «Культура дома, дизайн и технологии»
9 класс

ТЕОРЕТИЧЕСКИЙ ТУР

Уважаемый участник олимпиады!

Вам предлагается выполнить комплексный теоретический тест, который включает задания из различных разделов учебной программы «Технология. Технологии ведения дома». При выполнении заданий строго следуйте инструкции. В некоторых заданиях может быть один правильный ответ, в некоторых – несколько правильных ответов. Каждое правильно выполненное задание оценивается **в один балл**. Если задание выполнено неправильно или только частично – ноль баллов.

Продолжительность выполнения комплексного теоретического теста –40 минут.

Максимальное количество баллов за выполнение теста – 29 баллов.

Желаем Вам успеха!

Тест 9 класс

1. а). Вставьте в текст пропущенные слова.

«_____ – это система, которая наблюдает за происходящим в квартире и управляет домашними устройствами как единым механизмом. Система направляет уведомления от датчиков в реальном времени на экран мобильного телефона. Это позволяет реагировать на происшествия без задержек».

б). Приведите пример работы этой системы.

Ответ: _____

2. Установите соответствие.

	Вид семейного бюджета		Признаки семейного бюджета
1	Сбалансированный	А	Доходы семьи превышают расходы
2	Дефицитный	Б	Семейные расходы равны доходам
3	Избыточный	В	Расходы семьи превышают доходы

Ответ:

1	2	3

3. Запишите решение и ответ.

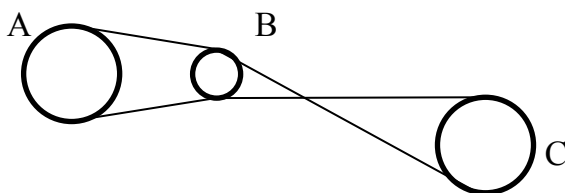
Доход семьи складывается из зарплат мужа и жены и составляет 70 000 рублей в месяц. Какую зарплату получает жена, если зарплата мужа в 2,5 раза больше зарплаты жены?

Решение: _____

Ответ: _____

4. Ответьте на вопрос.

На рисунке изображена система колёс, связанных ремennыми передачами. В какую сторону будут вращаться колёса С и В, если колесо А вращается против часовой стрелки?



Ответ: _____

5. а). Как называется пищевой продукт, о котором говорится в стихотворении Феликса Кривина? Вставьте в текст пропущенное слово.

Послушайте, Ньютон, как вы сделали это свое открытие,
о котором теперь столько разговору?

- Да так, обыкновенно. Просто стукнуло в голову.

Они стояли каждый в своем дворе и переговаривались
через забор, по-соседски:

- Что стукнуло в голову?

- _____. Я сидел, а оно упало с ветки.

б) Чем полезен этот пищевой продукт?

Ответ: _____

в) Назовите 3 блюда, в рецепт которых входит этот пищевой продукт.

Ответ: _____

6. Выберите один или несколько правильных ответов.

На этикетках пищевых продуктов цифрами с индексом «Е» обозначаются:

- а) загустители;
- б) ароматизаторы;
- в) микроэлементы;
- г) макроэлементы;
- д) консерванты.

Ответ: _____

7. Выберите один или несколько правильных ответов.

Перед замешиванием теста муку:

- а) сушат;
- б) проверяют на наличие вредителей;
- в) перебирают;
- г) обжаривают;
- д) просеивают.

Ответ: _____

8. Выберите один или несколько правильных ответов.

По способу приготовления бульон с фрикадельками относят к:

- а) заправочным супам;
- б) супам - пюре;
- в) прозрачным супам;
- г) молочным супам;
- д) холодным супам.

Ответ: _____

9. Выберите один или несколько правильных ответов.

Надпись М 1:4 означает:

- а) условное обозначение мягкости карандаша;
- б) масштаб;
- в) размер изделия.

Ответ: _____

10. Выберите один или несколько правильных ответов.

Винт в шпульном колпачке нужен для:

- а) регулирования натяжения верхней нити;
- б) регулирования натяжения нижней нити;
- в) регулирования длины стежка.

Ответ: _____

11. Заполните таблицу.

Названия мерок	Условные обозначения мерок
Длина спины до талии	
Обхват шеи	
Обхват плеча	
Полуобхват груди	
Полуобхват талии	
Полуобхват бёдер	

12. Решите проблему

При выполнении машинной строчки переплетение верхней и нижней нитей видно *сверху*.

а) **Объясните причину неполадки** _____

б) **Опишите Ваши действия по её устранению** _____

13. Ответьте на вопрос.

По какой причине изделия из тканей с водоотталкивающим плёночным покрытием не подвергают ВТО?

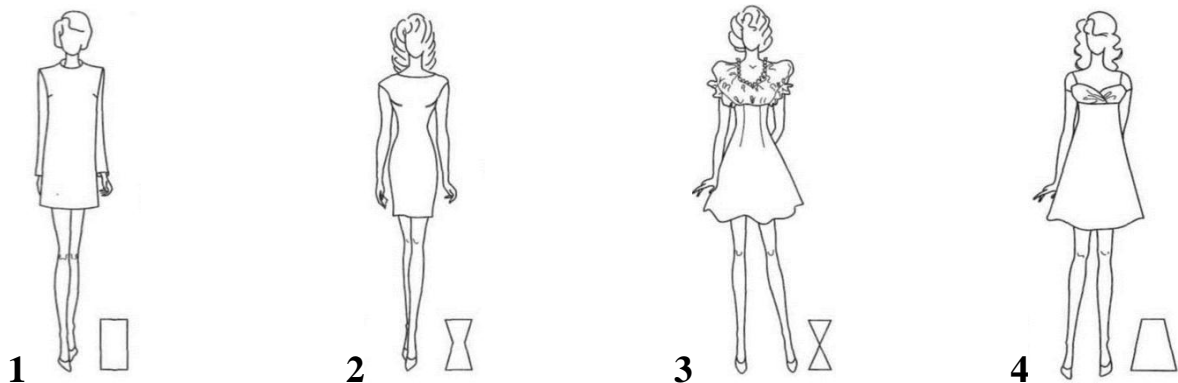
Ответ: _____

14. Вставьте в предложение пропущенные слова.

Сгибы встречных складок направлены с лицевой стороны _____,

а с изнаночной - _____.

15. Подпишите названия силуэтов одежды



Ответ:

1. _____
2. _____
3. _____
4. _____

16. Выберите один или несколько правильных ответов.

При выкраивании подкройной обтачки её долевую нить располагают:

- а) вдоль обтачки;
- б) поперёк обтачки;
- в) под углом 45 градусов;
- г) по направлению долевой нити основной детали;
- д) перпендикулярно направлению долевой нити основной детали.

Ответ: _____

17. Выберите один или несколько правильных ответов.

К соединительным швам относятся:

- а) стачной;
- б) настрочной;
- в) запошивочный;
- г) вподгибку с открытым срезом.

Ответ: _____

18. Запишите решение и ответ.

Рассчитайте концентрацию лимонной кислоты в маринаде для консервирования огурцов, если в 1 литре пресной воды растворили 5 пакетиков лимонной кислоты по 7 грамм.

Решение: _____

Ответ: _____

19. Установите соответствие.

1	Общее освещение	А	Предназначено для выделения определённых зон помещения
2	Местное освещение	Б	Обычно не имеет никакой функциональной ценности
3	Направленное освещение	В	Предназначено для равномерного освещения всего помещения
4	Декоративное освещение	Г	Применяется для выделения одного объекта

Ответ:

1	2	3	4

20. Творческое задание (10 баллов).

- Нарисуйте 2 модели юбок различного назначения.
- Выполните описание моделей (укажите конструкцию, перечислите фасонные линии и детали).
- Напишите рекомендуемые ткани к каждой модели.

Модель 1	Модель 2

[illegible]

--	--	--	--	--	--

Внесите, пожалуйста, ШИФР с регистрационной карты

Культура дома, дизайн и технологии
9 класс

ПРАКТИЧЕСКИЙ ТУР

Уважаемый участник олимпиады!

Вам предлагается выполнить моделирование швейного изделия.

Продолжительность выполнения заданий практического тура – 40 минут.

Максимальное количество баллов за выполнение практического задания – 23 балла.

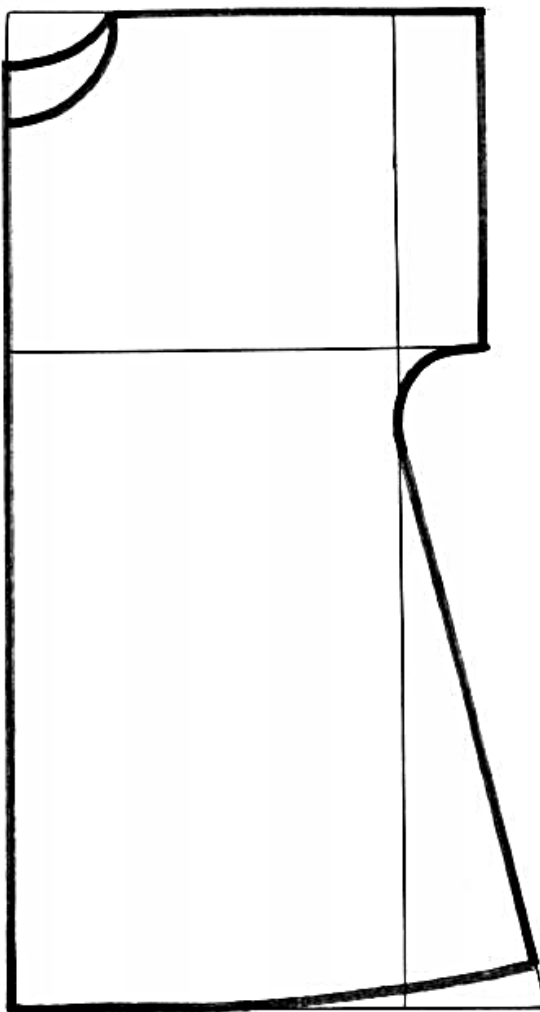
«Моделирование платья с цельнокроеным рукавом»

1. Внимательно прочитайте описание предложенной модели, рассмотрите эскиз и чертёж основы изделия.
2. В соответствии с эскизом нанесите новые линии фасона, соблюдая пропорции. Обозначьте Ваши действия по моделированию на чертеже основы изделия на листе **«Нанесение линий моделирования и необходимых надписей на чертёж основы»**.
3. Перенесите линии фасона на шаблон, используя лист для вырезания.
4. Изготовьте из цветной бумаги детали выкройки для раскладки на ткани.
5. Аккуратно наклейте выкройки всех деталей на лист **«Результат моделирования»**.
6. Нанесите на детали выкройки надписи, необходимые для раскроя изделия.

Эскиз модели	Описание внешнего вида модели
	Платье трапецевидного силуэта с цельнокроеным рукавом, сборки которого образованы в подрезах от плечевого среза. Круглая горловина обработана подкройной обтачкой.

Нанесение линий моделирования и необходимых надписей на чертёж основы

1. В соответствии с эскизом нанесите новые линии фасона, соблюдая пропорции.
2. Обозначьте Ваши действия по моделированию на чертеже основы изделия на листе.



Результат моделирования

1. Перенесите линии фасона на шаблон, используя лист для вырезания.
2. Изготовьте из цветной бумаги детали выкройки для раскладки на ткани.
3. Аккуратно наклейте выкройки всех деталей на этот лист.
4. Нанесите на детали выкройки надписи, необходимые для раскроя изделия.

Лист для вырезания

